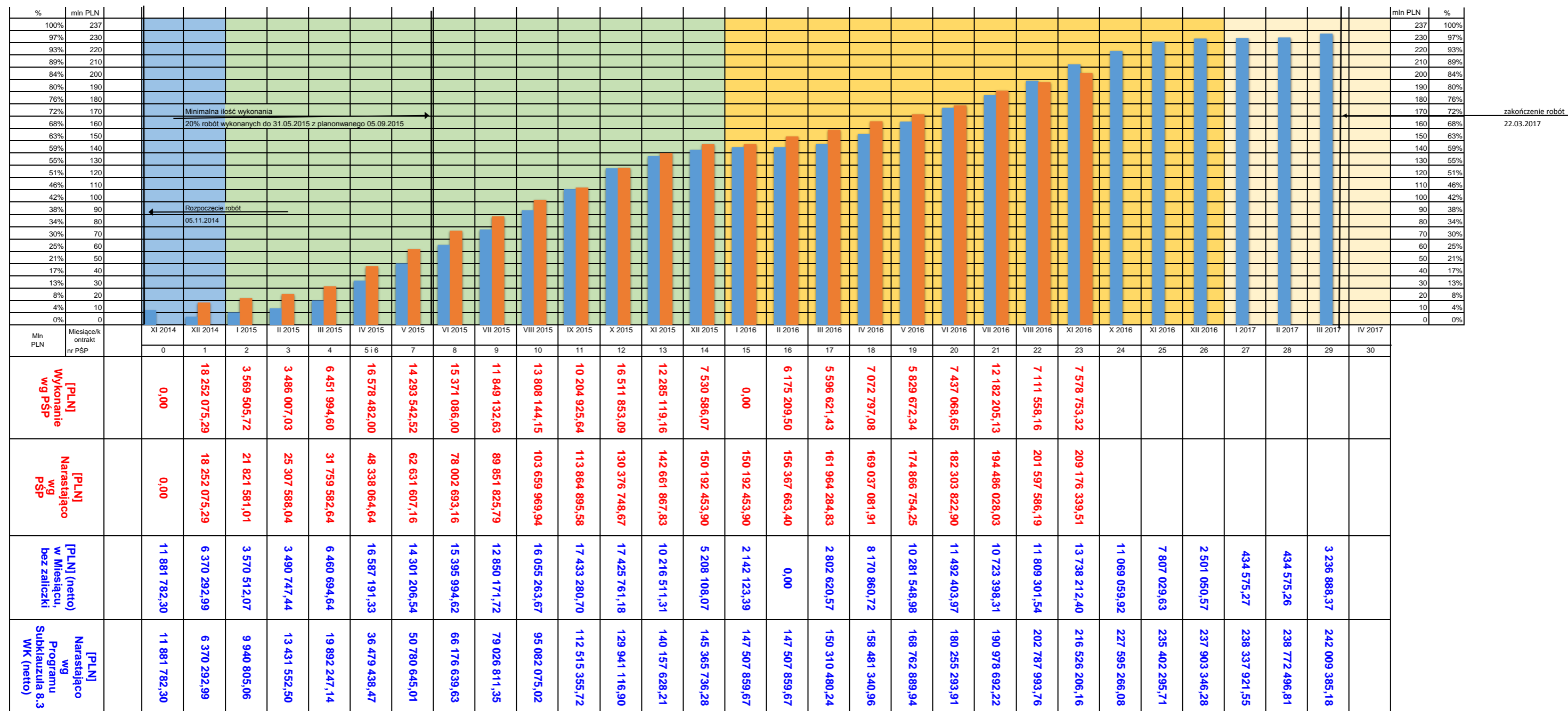


Graficzna prezentacja postępu finansowego w porównaniu do Programu



Legenda

- wartość wykonane i narastajãco wg PŚP (netto)
- wartość zaplanowane i narastajãco wg Programu Subklauzula 8.3 WK (netto)
- rok 2014
- rok 2015
- rok 2016
- rok 2017

Kwoty zawarte w PŚP uwzględniają waloryzację.

W miesiącu grudniu 2014 podana wartość jest sumą zaliczki i wystąpienia Wykonawcy o płatność

W miesiącu kwietniu 2015 podana wartość jest sumą PŚP nr 5 i PŚP nr 6

W miesiącu kwietniu 2016 Wykonawca zakończył spłatę zaliczki (rozpoczęcie spłaty nastąpiło w listopadzie 2015)

Zgodnie z aneksem nr 1 termin zakończenia robót został zmieniony na 22.03.2017.

W dniu 18.06.2015 został zatwierdzony Program zgodnie z Subklauzulą 8.3 Warunków Kontraktu, nr rev_6/05/2015, Program przerobu i płatności rev. z 23.07.2015.

W dniu 31.05.2015 Wykonawca osiągnął Kamień Milowy, który został potwierdzony przez Inżyniera w dniu 23.06.2015 wystawieniem PŚP nr 7